



PARKING GATE

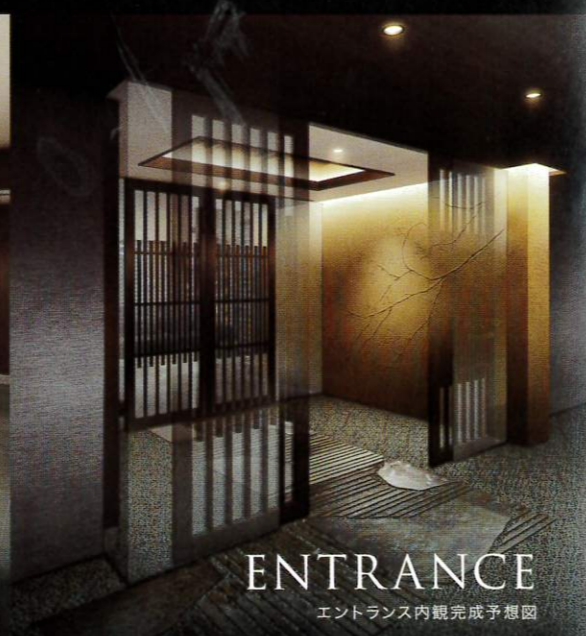
外観及び駐車場完成予想図

貴い時を慈しむ棲家となる。歳月を重ねるほどに威厳を深める、美しき佇まいとともに。



ENTRANCE LOBBY

エントランスロビー完成予想図



ENTRANCE

エントランス内観完成予想図



創立25年の看護・リハビリテーション・介護サービスの実績

株式会社ジェネラスは「安心を衛る。」をテーマに、愛知県内を中心として訪問・通所・泊まり・住宅・予防のサービスを行っています。お一人おひとりの心に寄り添い、その方が持つ力を信じ、その力を最大限に引き出すお手伝いをしています。これまでに5棟のサービス付き高齢者向け住宅を運営しており、ここ松栄にも新たな「ワクワク」を生み出す場所を創ることで、地域の皆様に貢献していきたいと思ひます。

※掲載の外観完成予想図、外観及び駐車場完成予想図、エントランスロビー・内観完成予想図、ラウンジ、レストラン、居室完成予想図は、2024年3月時点の図面に基き書き起こしたもので、施工の都合上、変更となる場合があります。※建物の色調・仕様等は変更となる場合があります。※周辺建物、電線、電柱等は省略しております。※植栽は、花の開花や育成時期を同時に表現したもので、竣工から一定の生育期間を経た状態を表現したものです。※徒歩分数は地図上の概算距離80m=1分として換算したものです。※掲載情報は、2024年5月の調査時点のものです。

PREMIUM SENIOR MANSION

サービス付き高齢者向け住宅「松栄サロン」

# 松栄

MATSUSAKAE

# SALON

流れる日々は、優雅な余韻。



入居一時金なし\* / 月額方式 [50.7万円~ / 月] ※別途敷金等がかかります。

創立25年の介護・看護サービスの実績を持つ、(株)ジェネラスが運営。 外観完成予想図

第一種低層住居専用地域

レストラン(和・洋・中)

24時間有人コンシェルジュ

エクササイズやカラオケ設備完備

安心の屋内廊下設計

24時間ゴミ出し可能

2025年1月 竣工予定 《2024年8月 受付開始予定》

《名古屋市瑞穂区松栄町1丁目45番 他3筆 / 全29戸(1R~1LDK)》

お問い合わせ・資料請求はこちらより  
(営業時間 / 9:00~18:00)

0800-888-7778

(事業主)





**RESTAURANT**  
レストラン完成予想図



**レストラン**  
一般のお客様にもご利用いただけるレストランを併設。中庭の景色を愉しみながら和・洋・中、様々なメニューをご用意しています。



**LOUNGE**  
ラウンジ完成予想図

**ウェルネスルーム**  
体を動かしたいと思ったときに気軽に利用できるエクササイズマシンを完備。

**WELLNESS ROOM**  
ウェルネスルーム



**COMMUNITY ROOM**  
コミュニティルーム

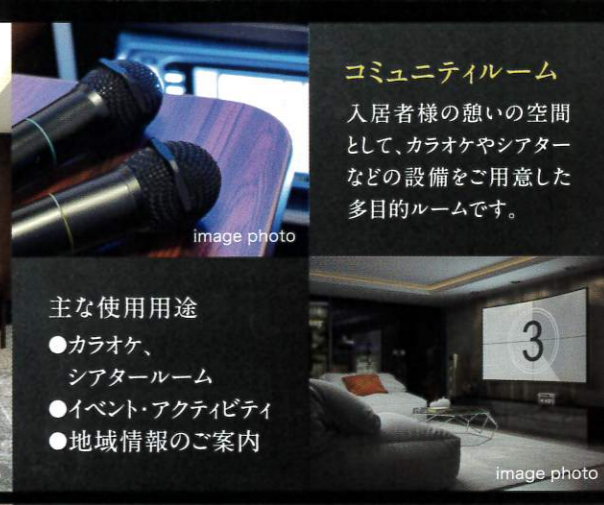
**主な使用用途**  
●カラオケ、シアタールーム  
●イベント・アクティビティ  
●地域情報のご案内

**コンシェルジュサービス**

**主なサービス**  
●生活・健康相談 ●安否確認  
●フロントサービス(来訪者対応、クリーニング取次ぎ等)  
送迎サービスの配車手配もいたします。



**CONCIERGE SERVICE**  
コンシェルジュサービス



**コミュニティルーム**

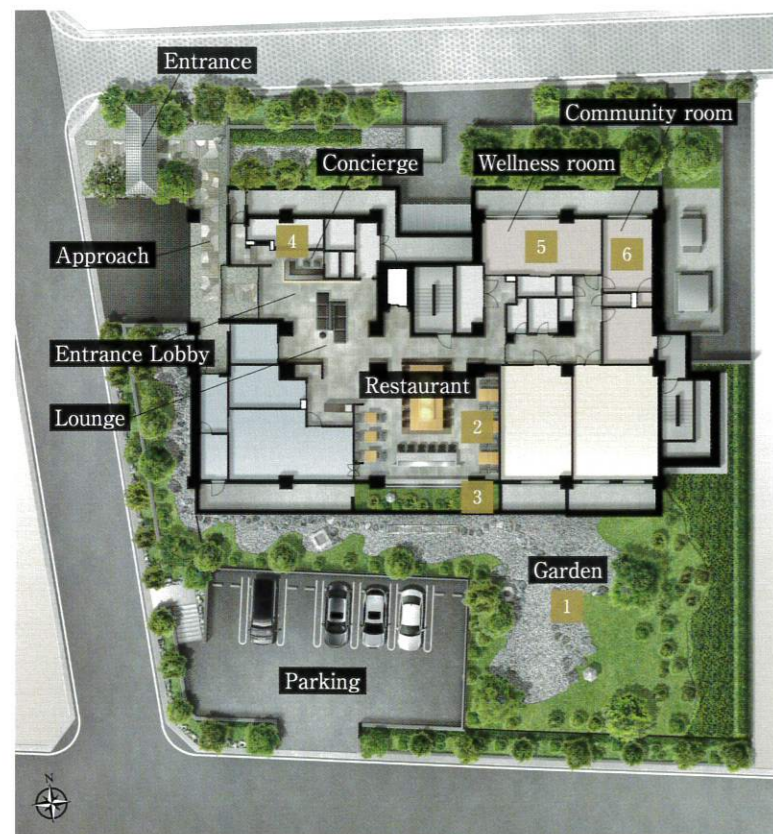
入居者様の憩いの空間として、カラオケやシアターなどの設備をご用意した多目的ルームです。

自悠を愉しむ。全29戸1R(39.40㎡)~1LDK(50.66㎡)、八事にほど近い邸宅地瑞穂区松栄町。この地の美しさを自悠に味わう毎日を貴方様へ。

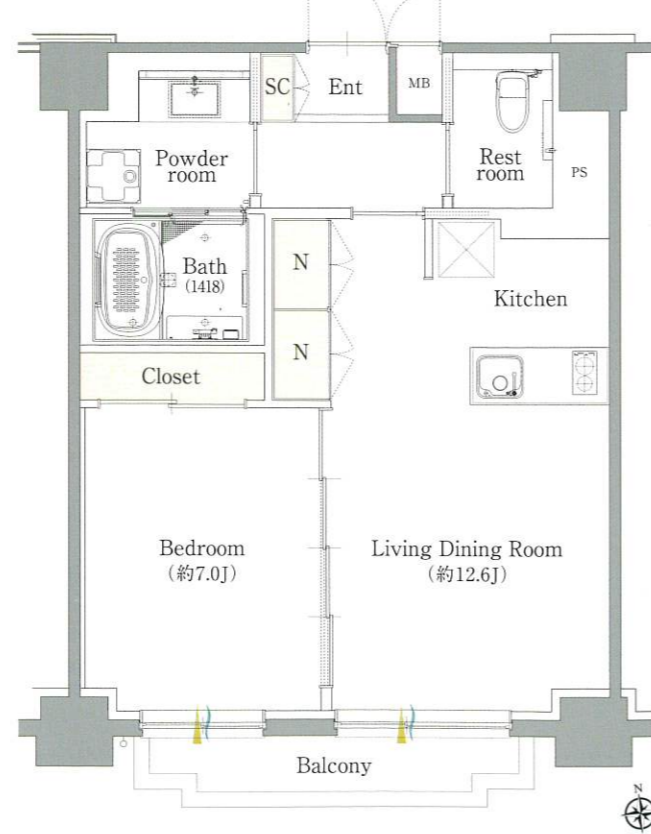
低層住宅の良好な住環境が守られた第一種低層住居専用地域に誕生。  
石畳のアプローチを抜けたその先には、洗練された共有空間と四季を描く日本庭園が日常を彩ります。

- 1 豊かな庭園に囲まれた敷地
- 2 和・洋・中を愉しむレストラン
- 3 レストラン横にドライエリア設置
- 4 コンシェルジュサービス
- 5 ウェルネスルームにエクササイズマシン完備
- 6 コミュニティルームにカラオケやシアター設備

**Dtype | 1LDK** +クローゼット +納戸2箇所  
専有面積 **50.66㎡** (約15.32坪)



敷地配置イメージ



採光 通風 収納 N:納戸 SC:シューズクローク



**PRIVATE ROOM** 居室完成予想図

**FACILITY** 各置設備

- 清潔さと使いやすさにこだわったコンパクトなシステムキッチン
- 急な発病やケガの際救急信号を送信できるセコム・マイドクター
- 来訪者も素早く確認急なお客さまでも安心居室インターホン
- 全居室安否確認見守り用センサーを設置空間センサー
- 往來の多い共有部には24時間見守り続ける防犯カメラシステム
- 入居階・訪問階以外の登録操作ができないエレベータセキュリティ

全て参考写真



- サボーレ 瑞穂店 徒歩約13分(約1,040m)
  - 旬楽膳 石川橋店 徒歩約8分(約630m)
  - コマダ珈琲店 本店 徒歩約4分(約250m)
  - 名古屋市総合リハビリテーションセンター附属病院 徒歩約14分(約1,090m)
- 【交通】
- ①地下鉄名城線「総合リハビリセンター」駅.....徒歩約13分
  - ②地下鉄鶴舞線「いななか」駅.....徒歩約15分
- 【病院】
- ③いつきクリニック石川橋.....徒歩約9分
  - ④名古屋市総合リハビリテーションセンター附属病院.....徒歩約14分
- 【ドラッグストア】
- ⑤スギドラッグ みかん山店.....徒歩約7分
  - ⑥ドラッグスキヤマ 石川橋店.....徒歩約7分
- 【スーパー】
- ⑦成城石井 石川橋店.....徒歩約6分
  - ⑧旬楽膳 石川橋店.....徒歩約8分
  - ⑨サボーレ 瑞穂店.....徒歩約13分
- 【金融機関】
- ⑩三菱UFJ銀行 石川橋支店.....徒歩約9分
  - ⑪名古屋陽明郵便局.....徒歩約11分
- 【公園】
- ⑫山崎川(石川橋).....徒歩約9分

【サービス付き高齢者向け住宅 松楽SALON(サロン) 物件概要】 ●事業主/株式会社ジェネラス 名古屋市中区千代田二丁目16番28号グラシア2号館4階 TEL:052-238-5496 ●物件名称/サービス付き高齢者向け住宅 松楽SALON(サロン) ●サービス付き高齢者向け住宅登録番号/23001 ●物件所在地/名古屋瑞穂区松栄町1丁目45番 他3筆 ●交通/名古屋市中区地下鉄名城線「総合リハビリセンター」駅下車徒歩13分 ●用途地域/第一種低層住居専用地域 ●敷地面積/1,917.07㎡(579.91坪) ●建築面積/574.31㎡(173.73坪) ●延床面積/2,435.29㎡ ●構造及び階数/鉄筋コンクリート造、地下1階、地上3階建(PH無) ●賃貸戸数/全29戸(地階:2戸、1階:9戸、2階:9戸、3階:9戸) ●専有面積/39.40㎡~50.66㎡ ●入居予定/2025年2月下旬または3月頃 ●賃料(月額)/150,000円~176,000円(非課税) ●敷金/賃料の3か月分 ●入居契約事務手数料/100,000円(税別) ●火災保険・加入必要 ●共益費(月額)/150,000円(非課税) ●状況把握・生活相談費(月額)/1人入居:170,000円~2人入居:320,000円(税込) ●食費(1食あたり)/朝食550円(軽減8%)・昼食1,200円(10%)・夕食1,500円(10%)、1ヶ月(1日3食を30日喫食した場合)97,500円(税込) ●喫食分のみ負担 ●水光熱費/電気、ガス:各戸契約、水道:共益費に含む ●付帯施設/レストラン・ウェルネスルーム ●設計・監理・施工/株式会社森川建築設計事務所 大阪市北区天神橋2丁目3番22号西川ビル6階、株式会社松村組名古屋支店 名古屋市中区栄5丁目1番32号 久屋ワイエスビル5階

**予告広告** 本広告を行い、取引を開始するまでは契約または予約の申込及び申込順位の確保等には応じられません。予めご了承ください。(取引開始予定時期:2024年8月予定)