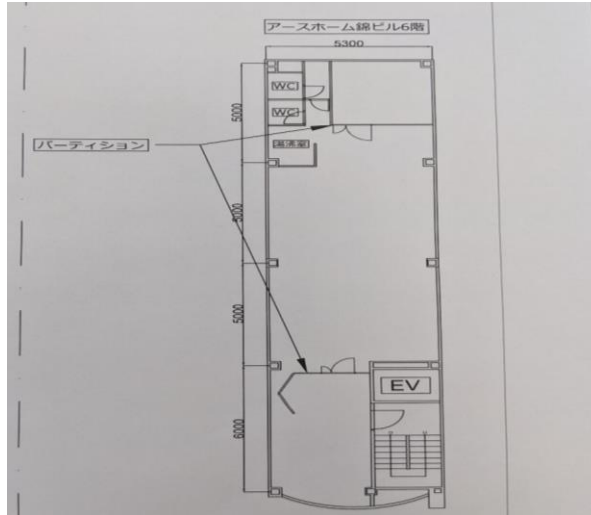
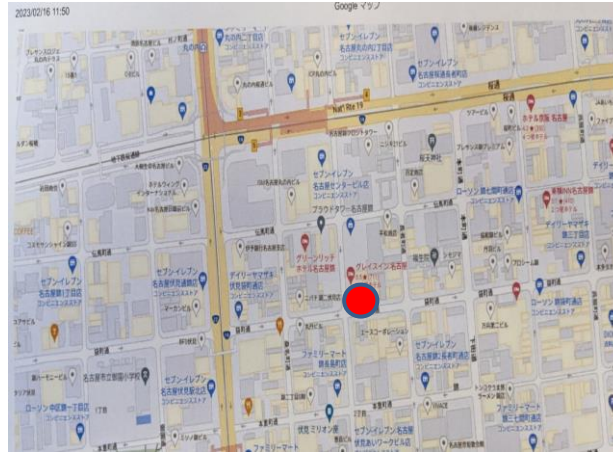


アースホーム錦ビル 家賃見直ししました。



物件種目	事務所			
賃料	総額 250,250 円	うち消費税	22,750 円	
管理費	0 円	共益費	0 円	
その他月額				
敷金		礼金		保証金 10 ヶ月
償却	40 %			
家賃保証	加入要			
その他一時金	なし			
契約期間	3 年	更新料	無し	建物賃貸借区分(期間) 定期借家
所在地	名古屋市中区錦二丁目11-5			
交通	地下鉄東山線	伏見	駅	徒歩 6 分
間取り		築年月	平成3年3月	
建物面積	114.86 m ²	土地面積	m ²	
建物構造	鉄骨造	総戸数	6 戸	
所在階	6 階	地上階	6 階	地下階 階
接道状況	種別 公道	位置指定	無	接面 m 方向 北 幅員 m
設備・条件	空調、台所、トイレ			
駐車場有無	無	駐車場月額	円	
都市計画	市街化区域	地目		
用途地域	商業地域	借地権種類		
家財保険加入	要	円 / 年	保険会社	借主負担
現況	空家	引渡時期	即時 ()	
備考	別フロア3階・5階も募集中で同条件です。 更新時に賃料値上げ有り、現状回復はご相談 水道光熱費：電気毎月検針、水道はフロア按分			

株式会社オフィスパーク 不動産事業部

☎ 052-219-2018

FAX 052-219-2166

宅建免許 愛知県知事(1)第25132号
保証協会 (公社)全国宅地建物取引業保証協会会員
所属協会 (公社)愛知県宅地建物取引業協会会員

Email f-eigo1@officepark-net.jp
H P http://www.officepark-net.jp/
所在地 460-0002 名古屋市中区丸の内1丁目17番19号

取引態様	一般媒介	担当者	原田	特記事項 同ビル複数フロアを借りる場合は割引きあり 駐車場は隣地ケイブスカイパーキング(月極) にて対応可能。
広告	広告可要連絡	報酬額	1か月	
広告作成日	2024/6/14			